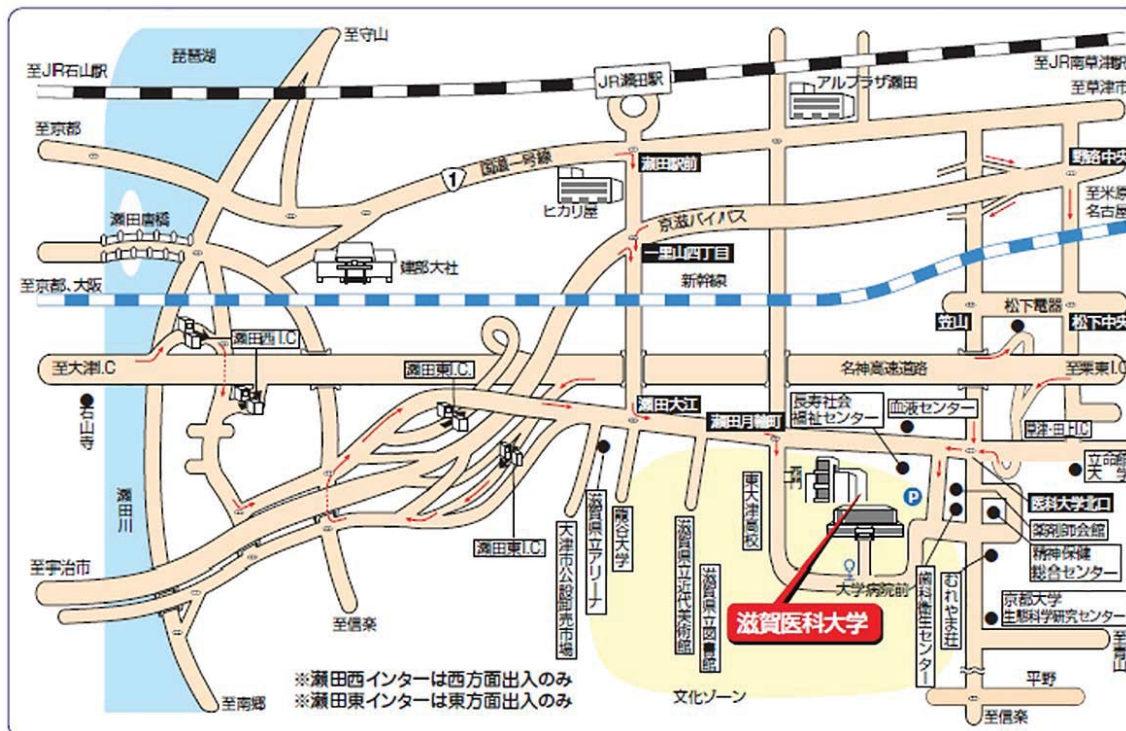


# Access



## 国立大学法人 滋賀医科大学

〒520-2192 滋賀県大津市瀬田月輪町  
TEL.077-548-2111(代表)

## Shiga University of Medical Science

Seta Tsukinowa-cho, Otsu, Shiga 520-2192, JAPAN  
TEL: +81-77-548-2111

### ■ 所要時間

- ・ JR東海道本線(琵琶湖線) 京都駅からJR瀬田駅まで約20分
- ・ JR瀬田駅から大学病院前までバス約15分
- ・ JR瀬田駅から大学病院前までタクシーで約10分
- ・ JR南草津駅から大学病院前までバス約15分
- ・ 名神高速道路草津田上インターチェンジから約5分

### ■ JRの場合

JR東海道本線(琵琶湖線)の「瀬田駅」で下車。  
瀬田駅から「滋賀医大」行きのバスに乗り、「滋賀医大前」で下車。

※JR瀬田駅には新快速は止まりません。快速または各駅停車をご利用ください。  
また、京都駅では琵琶湖線(草津、野洲、米原、長浜行き)と湖西線とお間違えないようにご注意ください。

### お問い合わせ先

滋賀医科大学 バイオメディカル イノベーション施設  
TEL.077-548-2896