

## 【開催案内】第2回滋賀県医師キャリアサポートセンター懇談会の開催案内（7/12開催）

滋賀県医師キャリアサポートセンターから、懇談会開催のお知らせです。

参加希望の方は、キャリアサポートセンターまで、氏名・学年を添えてメールで申し込みください。

記

日 時： 令和4年7月12日（火）16：30～（1時間程度）

会 場： 滋賀医科大学  
一般教養棟2階 第1講義室（Zoom併用予定）

===== ZOOM URL =====

Zoom ミーティングに参加する

<https://zoom.us/j/95132200883?pwd=bVVmUmNvaUtOUUhUTWNkdjZwbzJBQT09>

ミーティング ID: 951 3220 0883

パスコード: 863039

=====

講 師： 医師臨床教育センター  
特任助教 佐藤 知実先生

テーマ： 大学病院で働く医師のキャリア形成

参加費： 無料

対 象： 医学生、看護学生、研修医

皆様からの質問や相談もお受けします。

この機会に気になること、知りたいことを先輩医師にお聞きしてみませんか？

本学以外の医学生の方も大歓迎です。

皆さまのご参加をお待ちしております。

参加をご希望される方は下記の連絡先まで、学年・氏名をご記入の上メールでお申し込みください。電話でも受け付けております。

★☆☆☆☆☆☆☆☆☆☆☆☆☆☆☆☆☆☆☆☆☆☆☆☆☆☆☆☆

《 当日参加も大歓迎です！ お気軽にお越しください！ 》

★☆☆☆☆☆☆☆☆☆☆☆☆☆☆☆☆☆☆☆☆☆☆☆☆☆☆☆☆

滋賀県医師キャリアサポートセンターの詳細につきましてはHPをご覧ください。

<https://www.shiga-med.ac.jp/~ishicsc/doc/news/20220620.html>

※新型コロナウイルス感染拡大防止のためマスク着用でお越しください。

[問合わせ・申込先]

滋賀県医師キャリアサポートセンター

事務担当・相談窓口： 滋賀医科大学 クオリティマネジメント課

住所：〒520-2192 滋賀県大津市瀬田月輪町

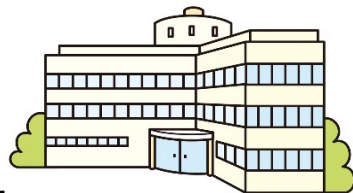
TEL：077-548-2826

E-Mail：[ishicsc@belle.shiga-med.ac.jp](mailto:ishicsc@belle.shiga-med.ac.jp)

担当：松井・和田・樹山

# 大学病院で働く医師のキャリア形成

～専門医って何？学位って必要？国内留学ってどうやるの？～



医師臨床教育センター

特任助教 **佐藤 知実**先生

<略歴>

- 1981年 滋賀県湖南市で生まれる
- 2000年 滋賀医科大学医学部入学
- 2006年 医師免許取得
- 2012年 横浜市立大学小児科へ国内留学
- 2014年 滋賀医科大学医学部附属病院小児科に  
小児リウマチ外来開設  
日本小児科専門医
- 2017年 日本リウマチ学会専門医
- 2019年 小児栄養消化器肝臓学会認定医  
日本リウマチ学会指導医
- 2020年 日本小児科学会指導医、学位（医学）取得
- 2022年 医師臨床教育センター副センター長として帰学

7 / 12

(火) 16:30～

場所：滋賀医科大学 一般教養棟 2F  
第1講義室（ZOOM併用予定）

対象：医学生、看護学生、研修医

申込方法：メールor電話（当日参加可）

下記連絡先よりお申込みください。 ※マスク着用必須

申込先 ▶ 滋賀県医師キャリアサポートセンター  
ishicsc@belle.shiga-med.ac.jp  
077-548-2826

WEBサイト



メール

